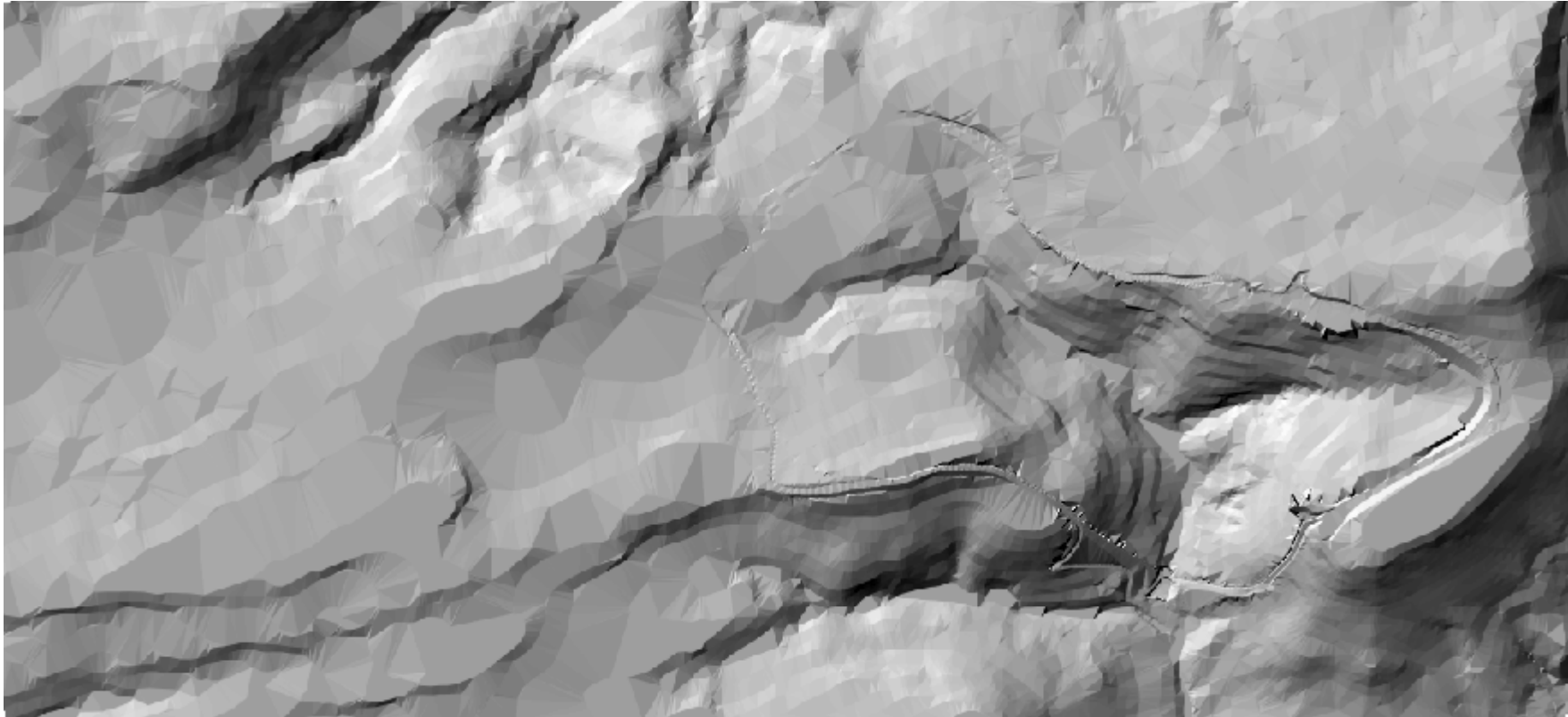
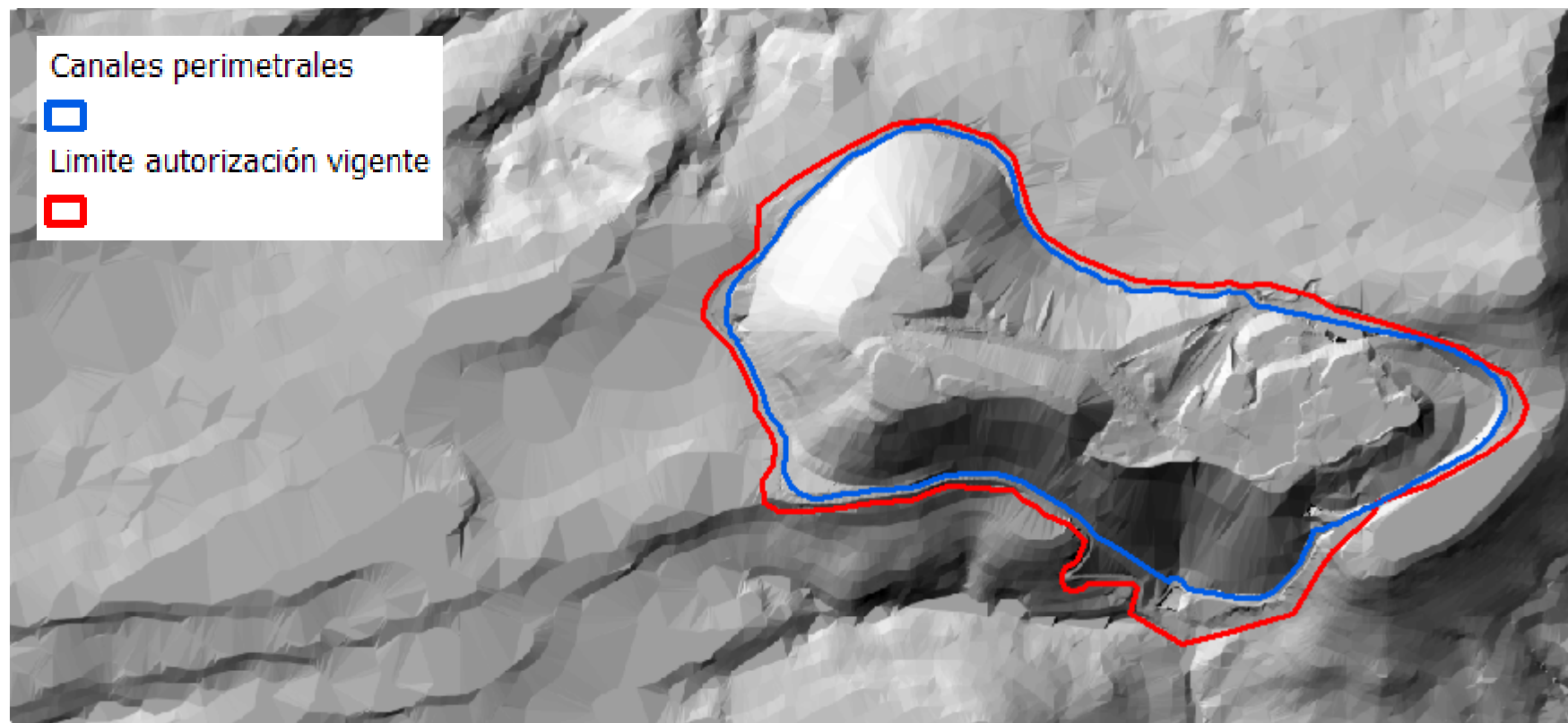


TERRENO NATURAL



DICIEMBRE 2009

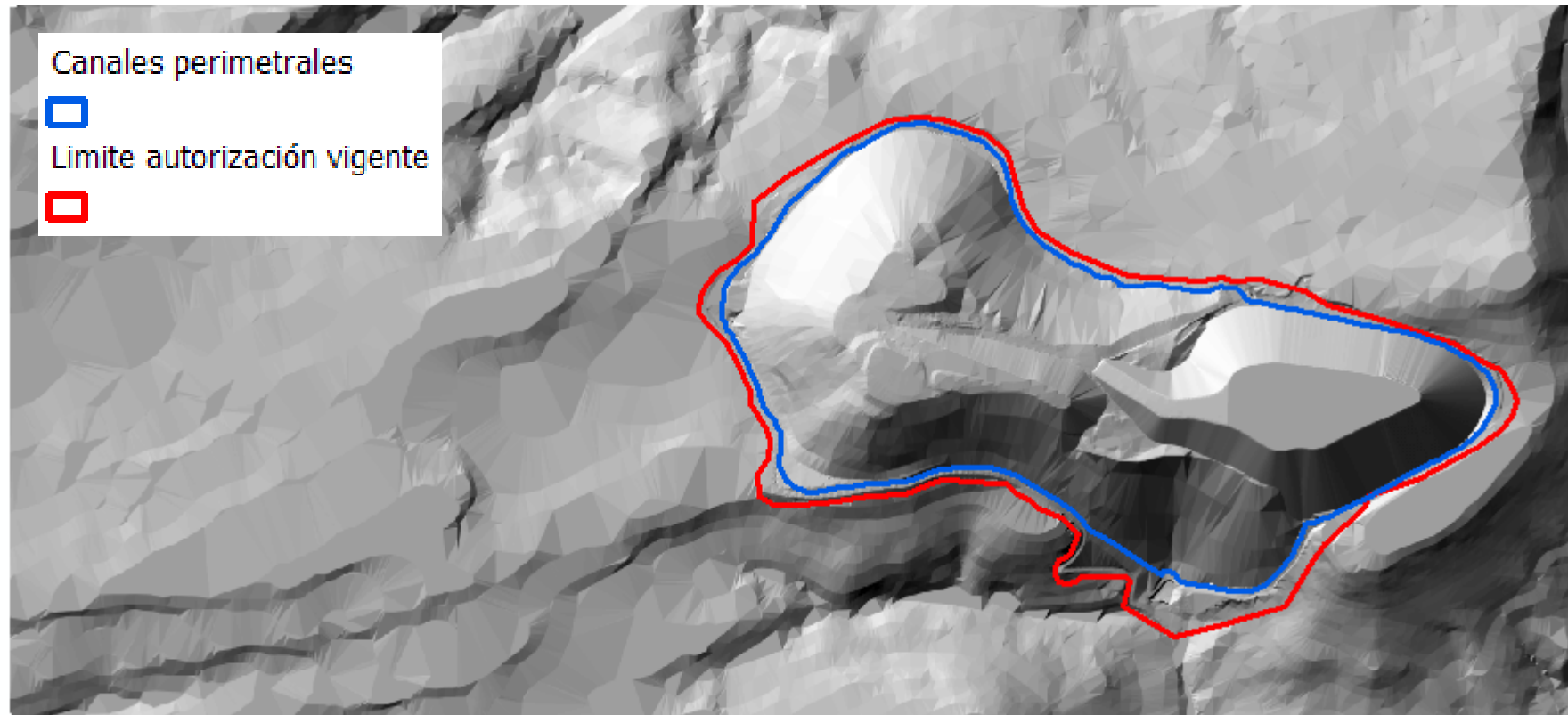


VOLUMEN PARCIAL(Mm3)
21.95

VOLUMEN ACUMULADO (Mm3)
21.95

RAMPA (15%) Y PLATAFORMA ESTE COTA 500

Alternativa no considerada

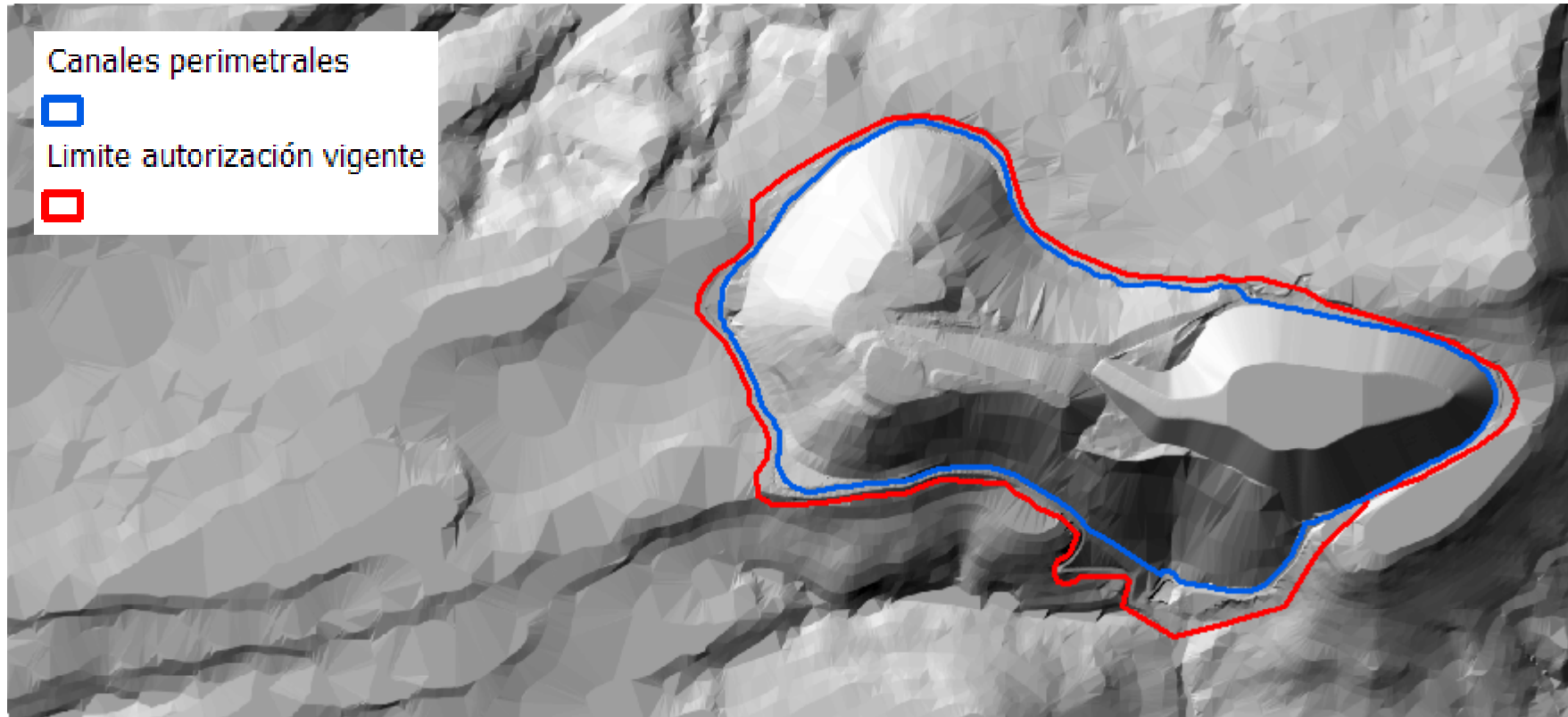


VOLUMEN PARCIAL(Mm3)
2.73

VOLUMEN ACUMULADO (Mm3)
24.68

No llega al borde, hay que bajar la cota de la plataforma

PLATAFORMA ESTE AJUSTADA AL LIMITE. RAMPA DESCENDENTE

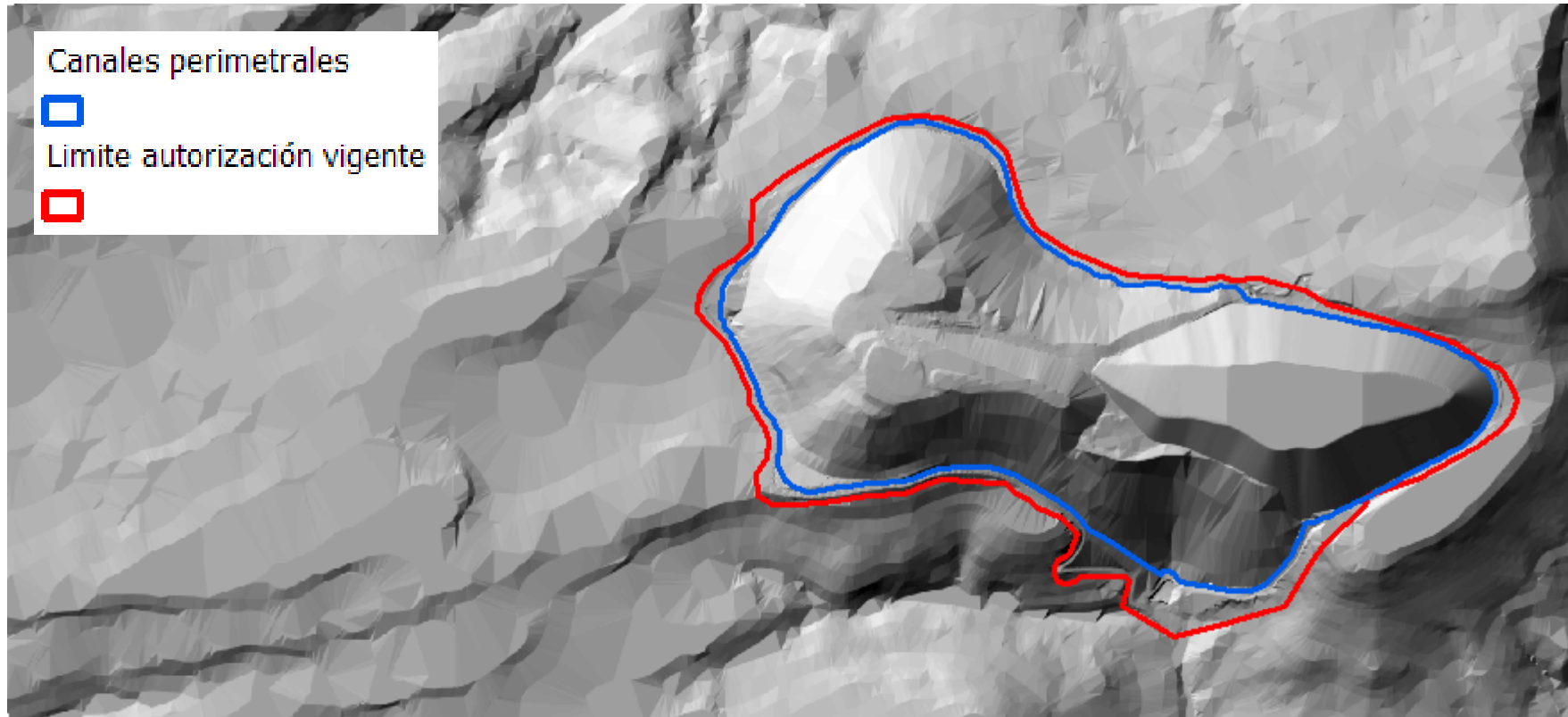


VOLUMEN PARCIAL(Mm3)
2.76

VOLUMEN ACUMULADO (Mm3)
24.72

Son 40.000 m3 más que la anterior y deja hueco para un tacón posterior. Elegimos ésta.

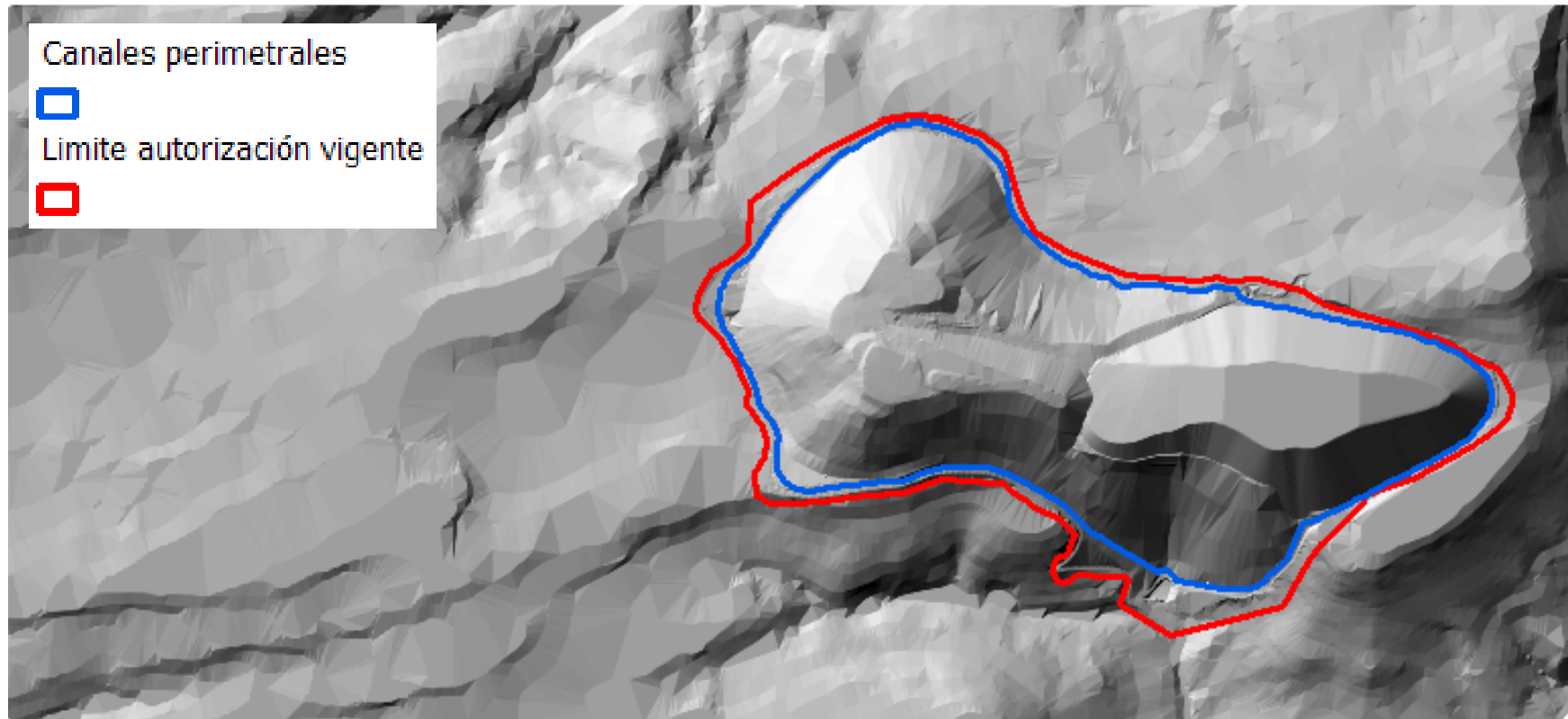
PLATAFORMA ESTE. RELLENO HUECO AL NORTE DE LA RAMPA



VOLUMEN PARCIAL(Mm3)
0.21

VOLUMEN ACUMULADO (Mm3)
24.89

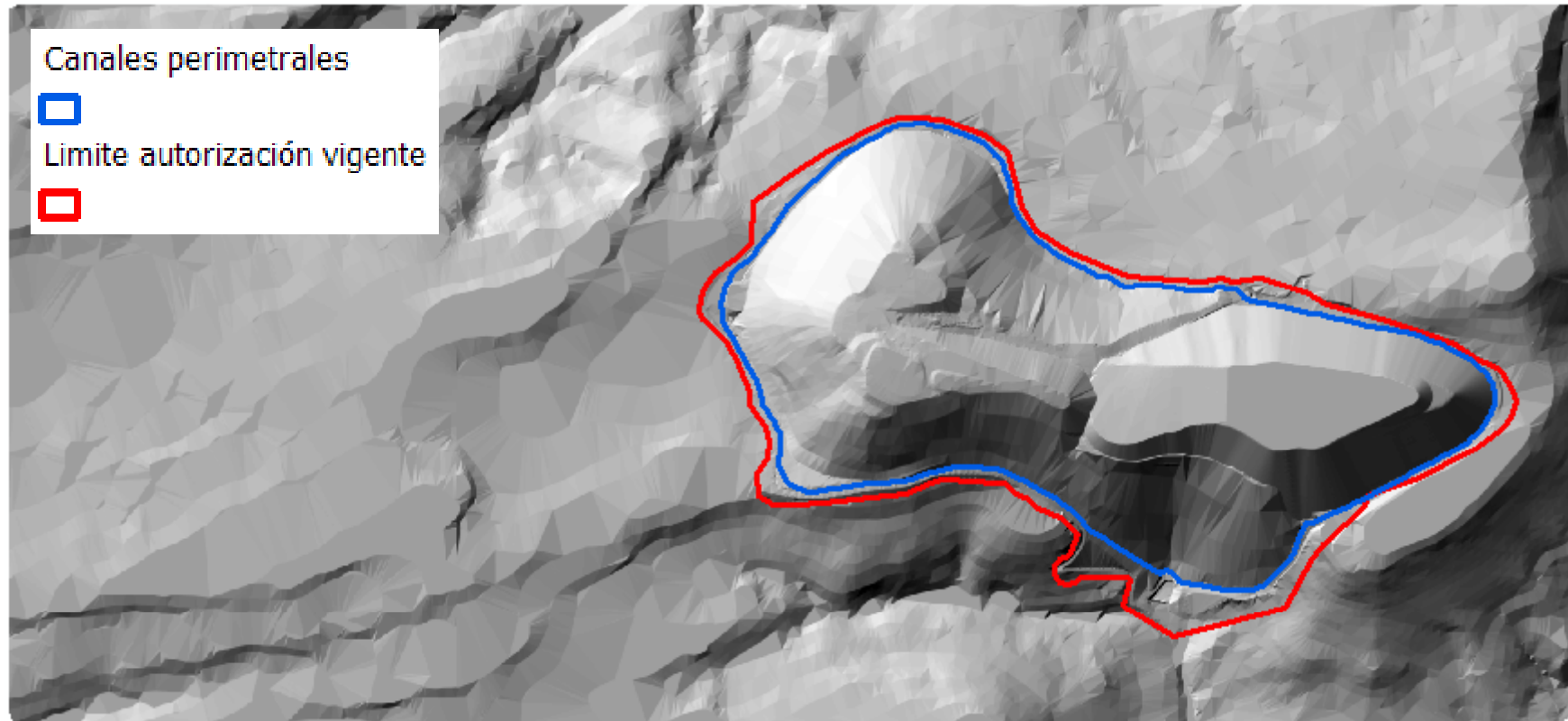
PLATAFORMA ESTE. RELLENO HUECO AL SUR DE LA RAMPA



VOLUMEN PARCIAL(Mm3)
0.13

VOLUMEN ACUMULADO (Mm3)
25.02

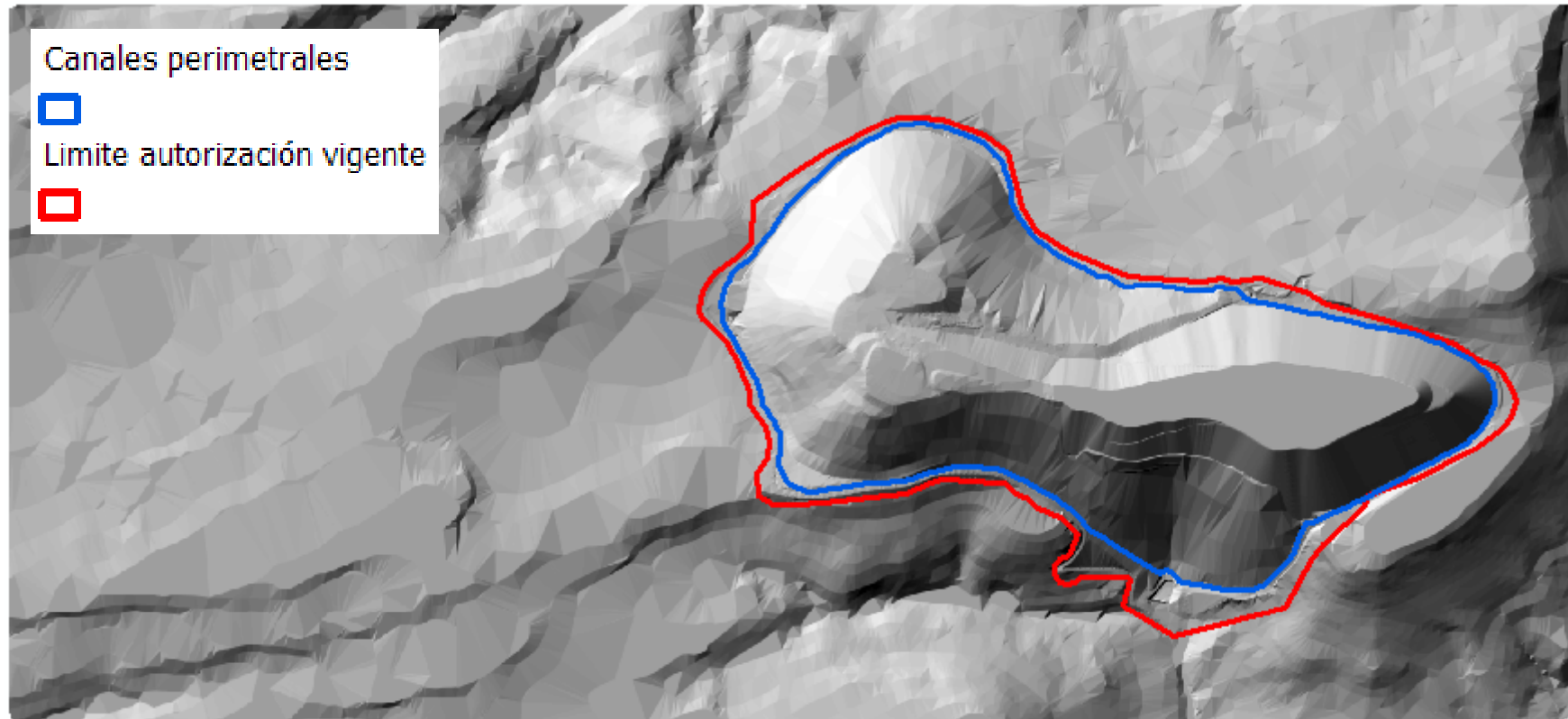
PLATAFORMA ESTE. RELLENO TACÓN EXTREMO ESTE



VOLUMEN PARCIAL(Mm3)
0.03

VOLUMEN ACUMULADO (Mm3)
25.05

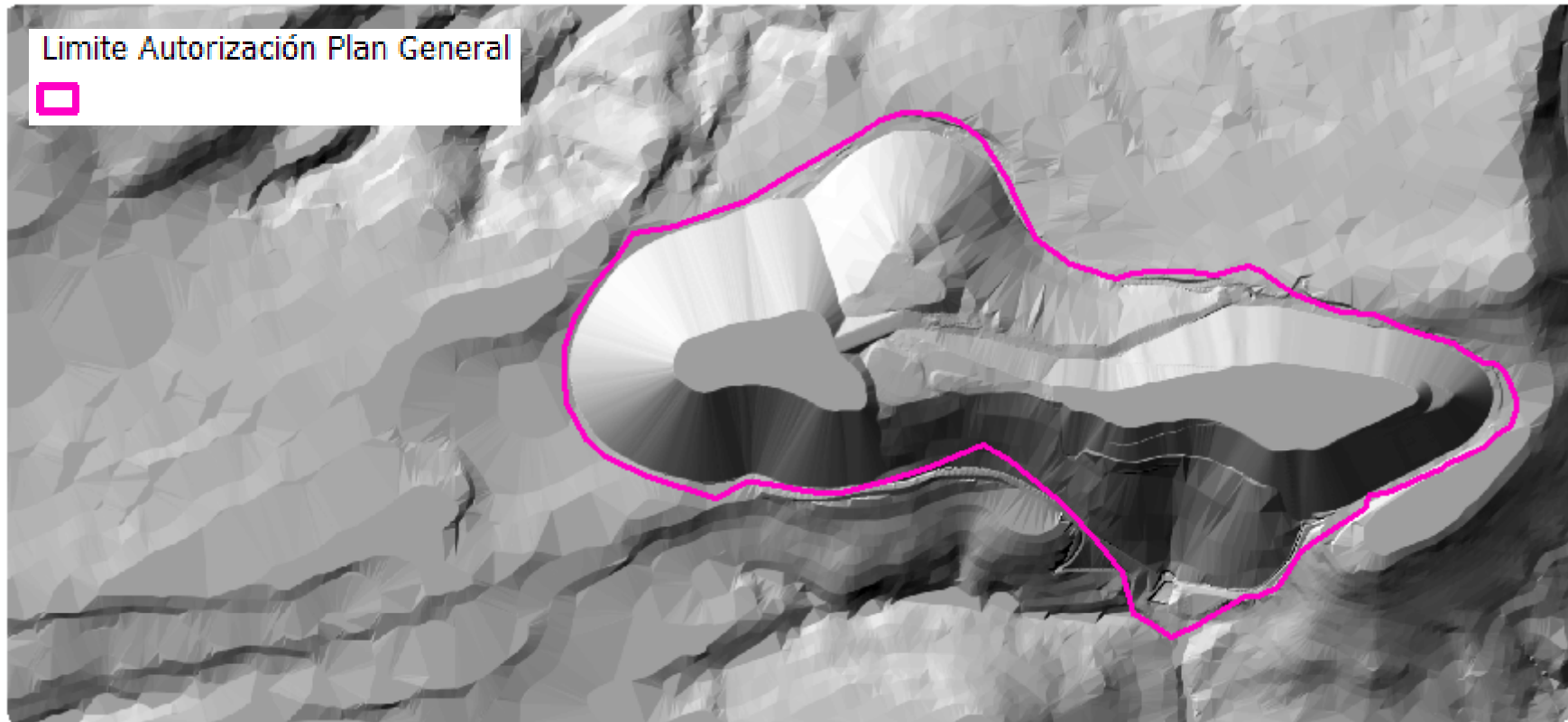
PLATAFORMA ESTE. RELLENO FINAL DESDE LADO OESTE



VOLUMEN PARCIAL(Mm3)
0.29

VOLUMEN ACUMULADO (Mm3)
25.34

PLATAFORMA OESTE COTA 510. RELLENO INICIAL PLAN GENERAL



VOLUMEN PARCIAL(Mm3)

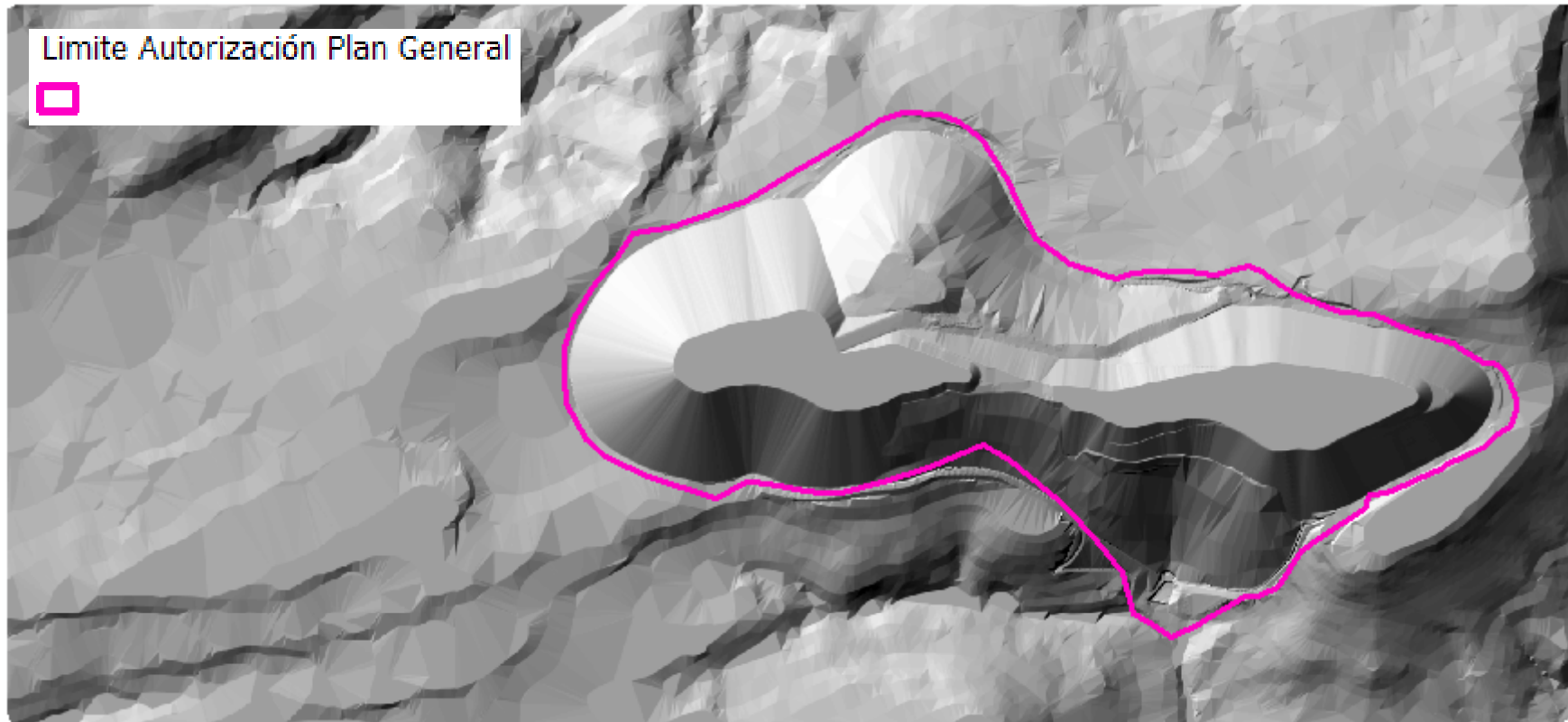
7.09

VOLUMEN ACUMULADO (Mm3)

32.43

PLATAFORMA OESTE PLAN GENERAL. RELLENO HUECO AL SUR DE LA RAMPA

Alternativa no considerada

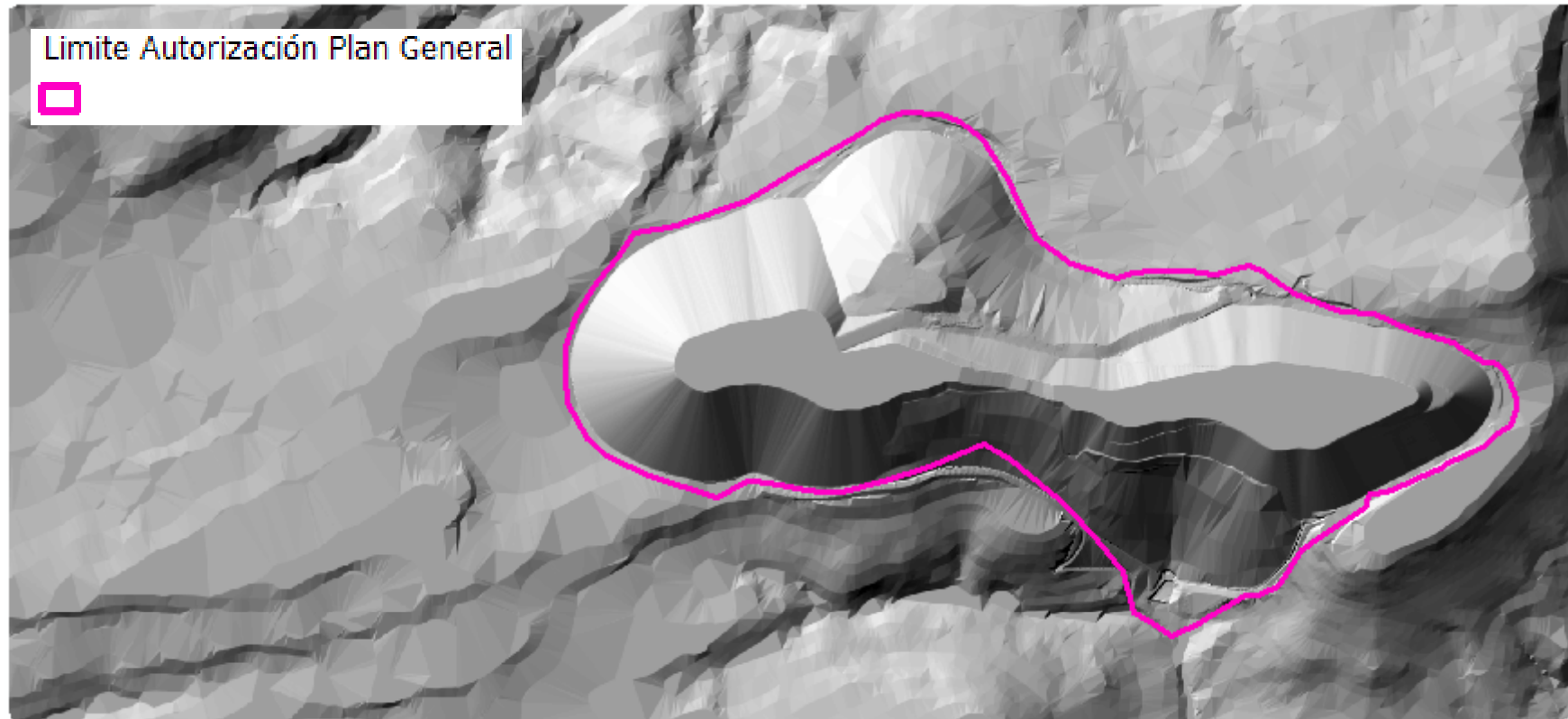


VOLUMEN PARCIAL(Mm3)
0.11

VOLUMEN ACUMULADO (Mm3)
32.53

Mejor se baja en rampa para conectar ambas plataformas

PLATAFORMA OESTE PLAN GENERAL. ENLACE ENTRE PLATAFORMAS

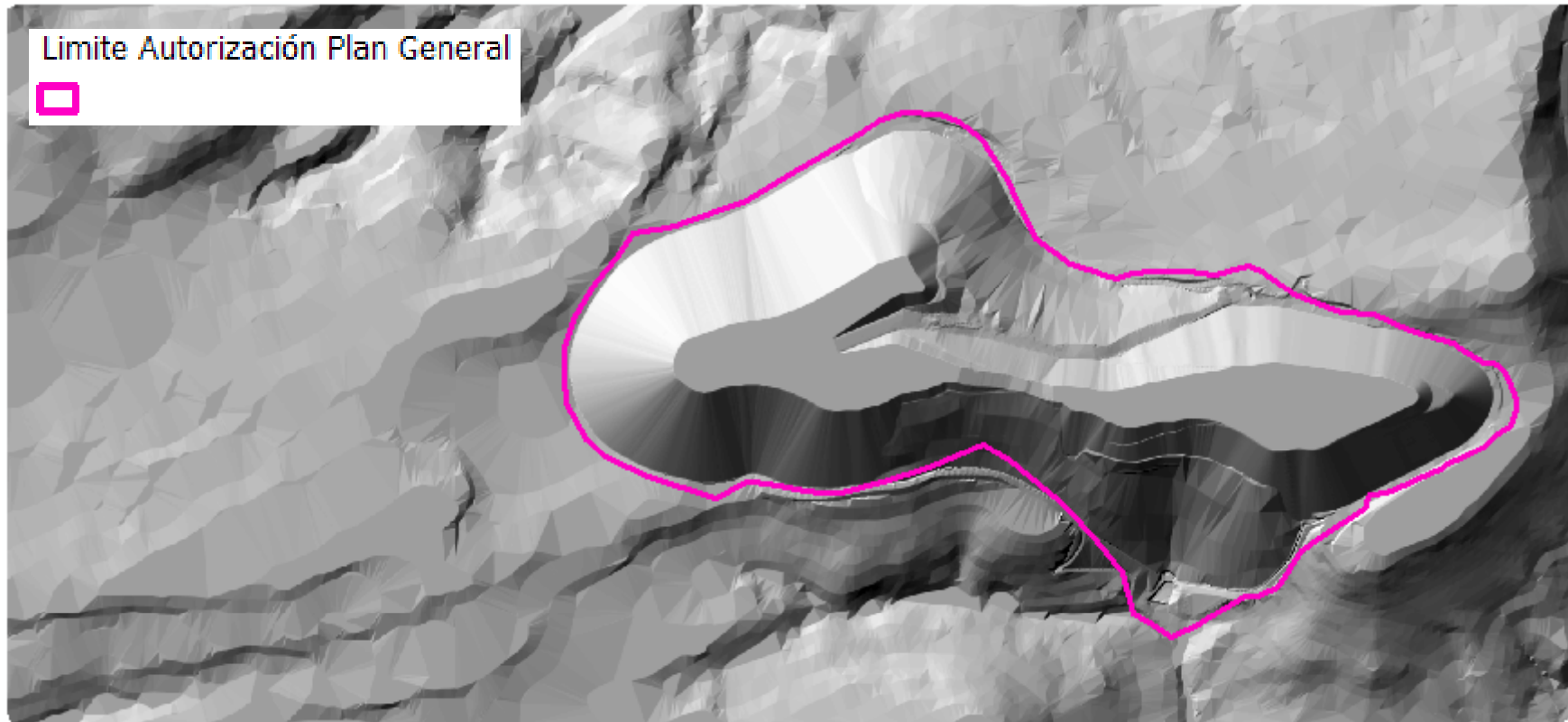


VOLUMEN PARCIAL(Mm3)
0.11

VOLUMEN ACUMULADO (Mm3)
32.54

Caben unos 5.000 m3 más que en la anterior. Elegimos ésta.

PLATAFORMA OESTE PLAN GENERAL. RELLENO HUECO AL NORTE DE LA RAMPA

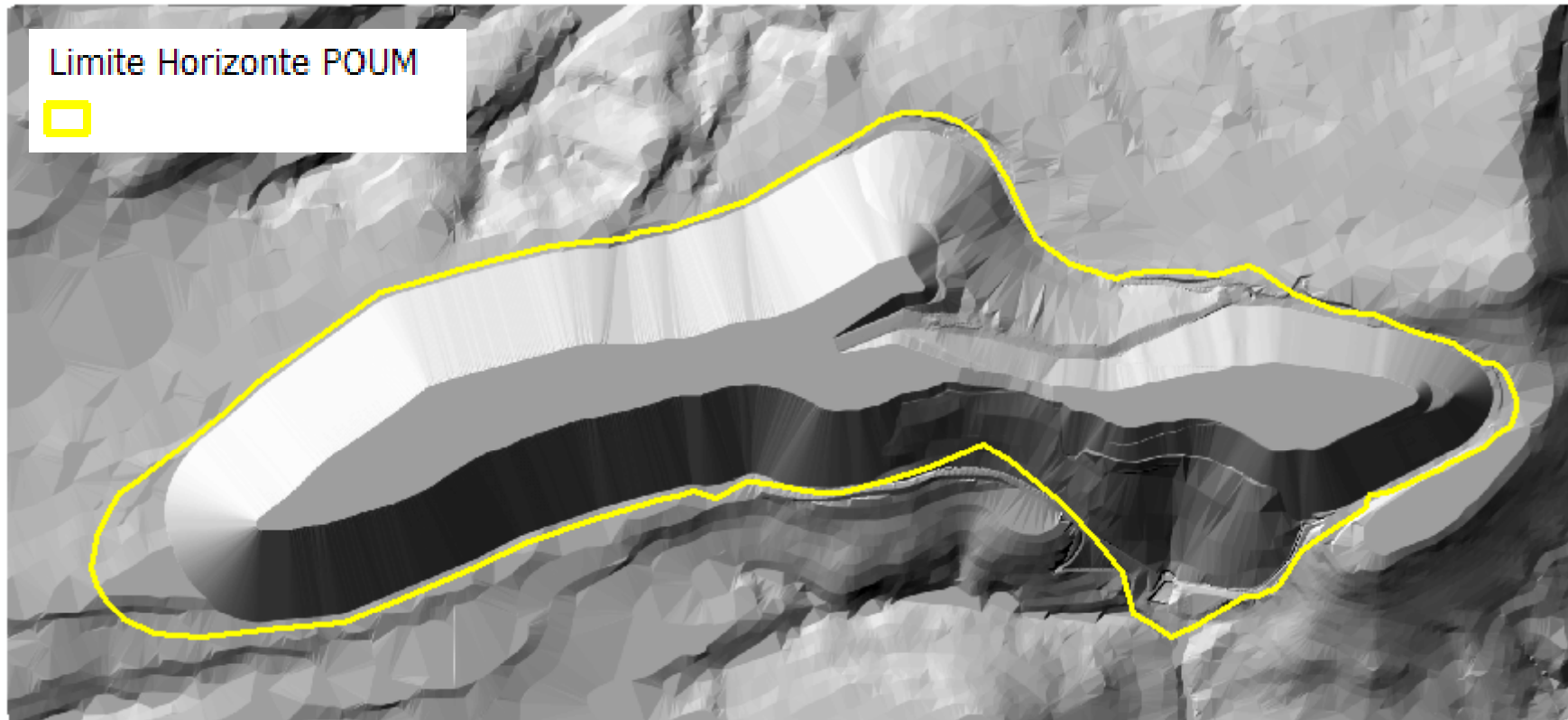


VOLUMEN PARCIAL(Mm3)
0.48

VOLUMEN ACUMULADO (Mm3)
33.01

PLATAFORMA OESTE DEPOSITO FINAL A COTA 510

Alternativa no considerada

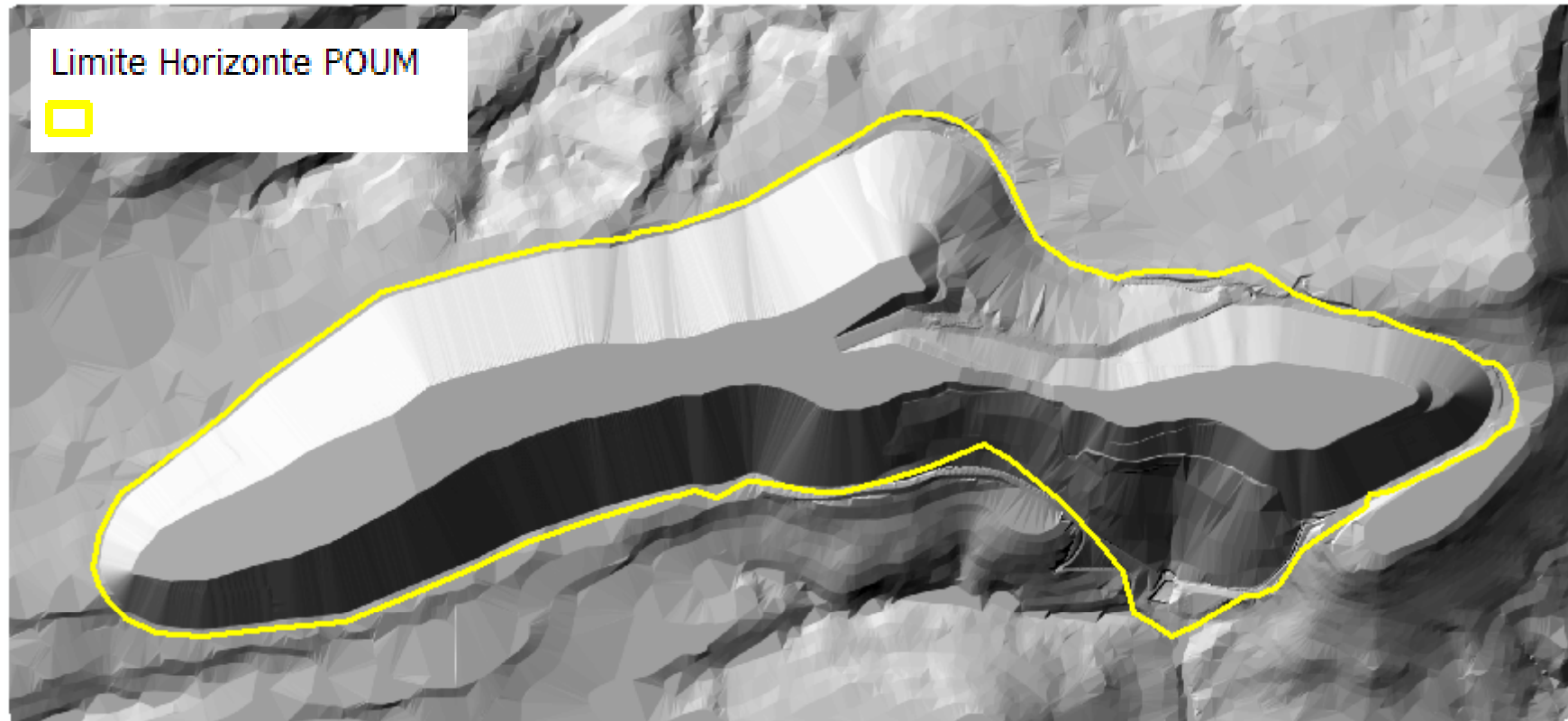


VOLUMEN PARCIAL(Mm3)
15.06

VOLUMEN ACUMULADO (Mm3)
48.08

No llega al borde, hay que bajar la cota de la plataforma

PLATAFORMA OESTE AJUSTADA AL LIMITE. RAMPA DESCENDENTE



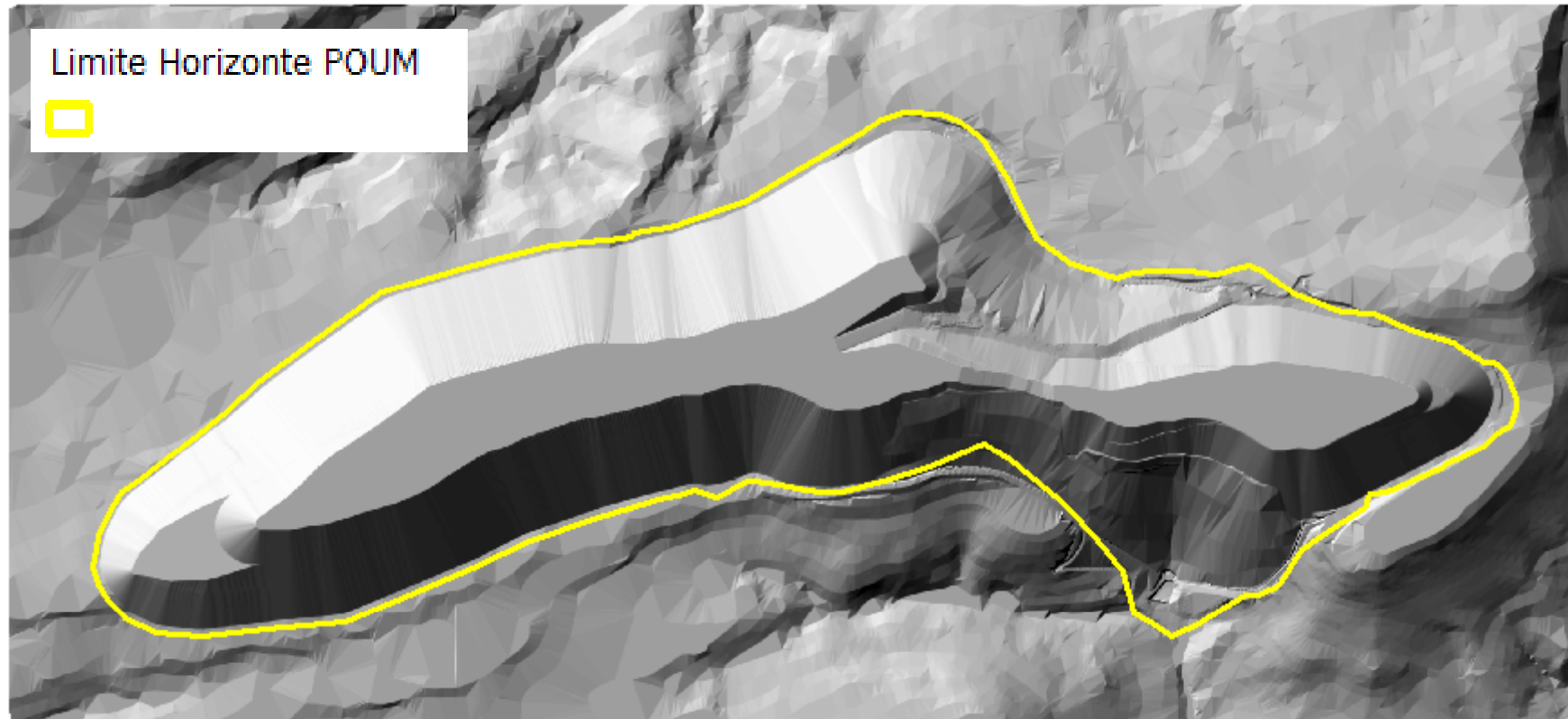
VOLUMEN PARCIAL(Mm3)
15.34

VOLUMEN ACUMULADO (Mm3)
48.35

Son 280.000 m³ más que la anterior y deja hueco para recremento posterior. Elegimos ésta.

PLATAFORMA OESTE AJUSTADA AL LIMITE. TACON EXTREMO OESTE (OPCIÓN 1)

Alternativa no considerada

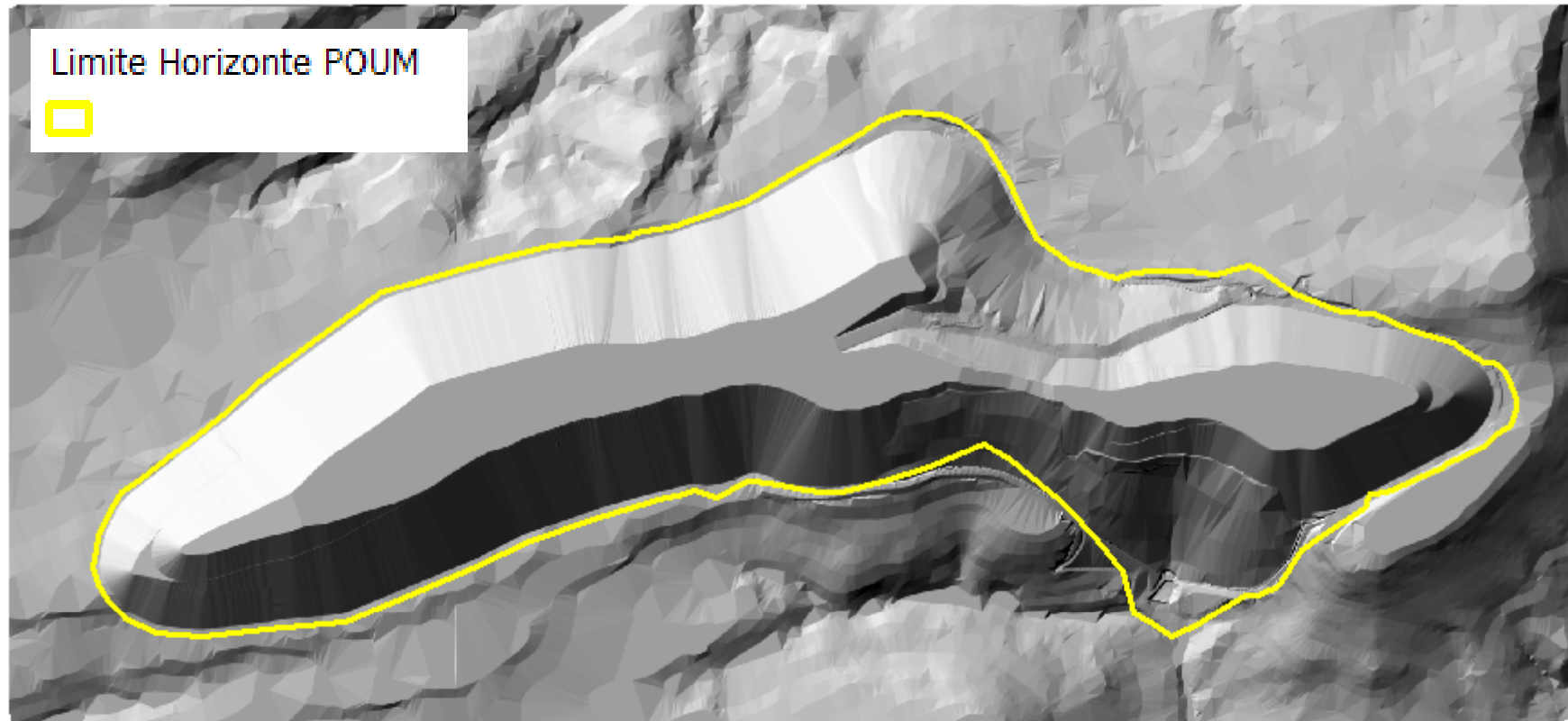


VOLUMEN PARCIAL(Mm3)
0.48

VOLUMEN ACUMULADO (Mm3)
48.56

Deja mucho espacio sin rellenar, mejor bajar la cota de la plataforma superior

PLATAFORMA OESTE AJUSTADA AL LIMITE. TACON EXTREMO OESTE (OPCIÓN 2)

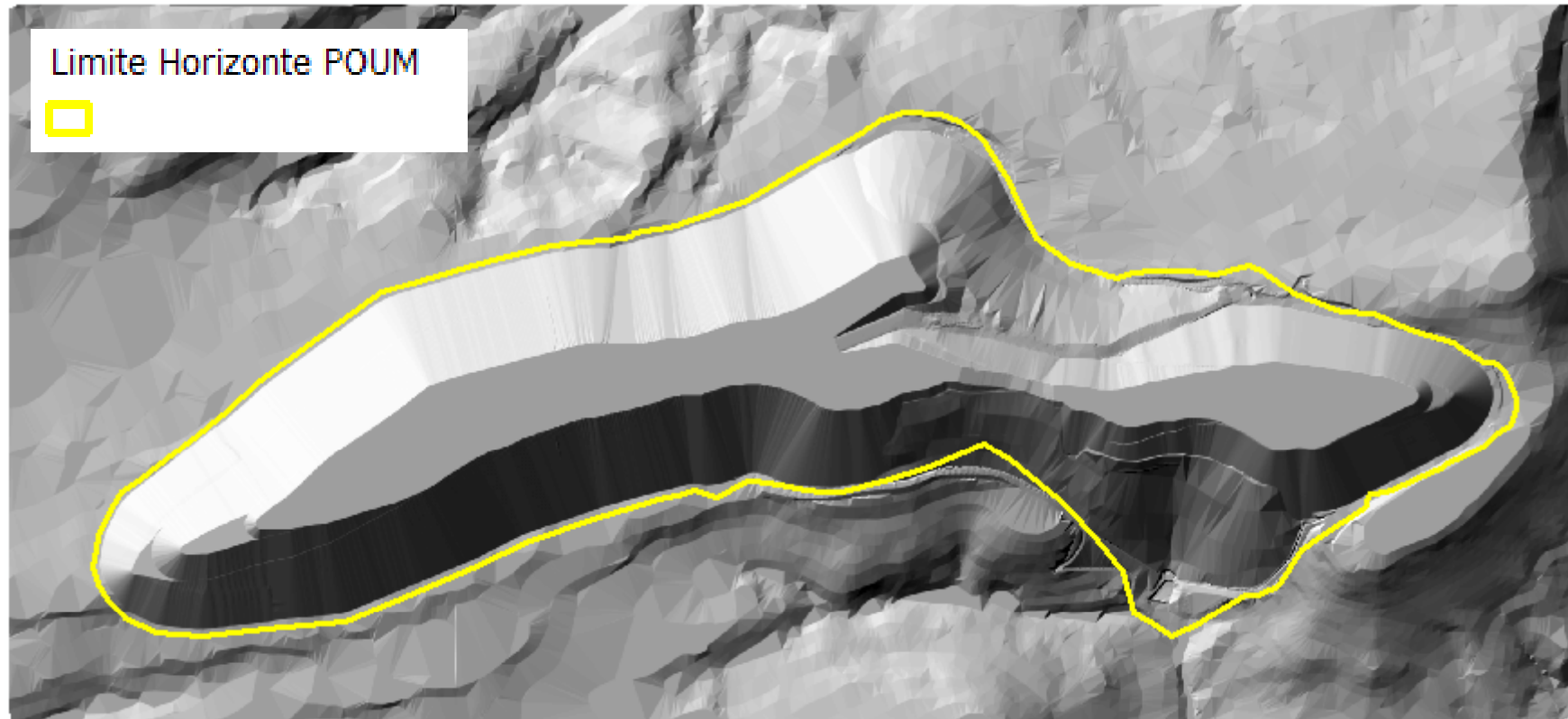


VOLUMEN PARCIAL(Mm3)
0.63

VOLUMEN ACUMULADO (Mm3)
48.70

Caben unos 145.000 m³ más que en la anterior y aun admite un pequeño tacón. Elegimos ésta.

PLATAFORMA OESTE AJUSTADA AL LIMITE. TACON EXTREMO OESTE (OPCIÓN 2 remate)



VOLUMEN PARCIAL(Mm3)
0.01

VOLUMEN ACUMULADO (Mm3)
48.72

Cabrían del orden de 15.000 m³ más prolongando la plataforma superior (cota 510).¹⁷